



المحتويات

2	التعريفات والتصنيفات المستخدمة
3	1 المصانع المنتجة حتى نهاية الربع الرابع من عام 2021م
3	1.1 المصانع المنتجة حسب النشاط الصناعي
5	1.2 المصانع المنتجة حسب المنطقة الإدارية
6	1.3 المصانع المنتجة حسب نوع الإستثمار
6	1.4 المصانع المنتجة حسب حجم المنشأة
7	2 المصانع تحت الإنشاء حتى نهاية الربع الرابع من عام 2021م
7	2.1 المصانع تحت الإنشاء حسب النشاط الصناعي
9	2.2 المصانع تحت الإنشاء حسب المنطقة الإدارية
10	2.3 المصانع تحت الإنشاء حسب نوع الإستثمار
10	2.4 المصانع تحت الإنشاء حسب حجم المنشأة
11	3 التغيرات الحاصلة خلال الربع الرابع من عام 2021م
12	3.1 التغيرات الحاصلة حسب النشاط الصناعي
13	3.2 التغيرات الحاصلة حسب المنطقة الإدارية
13	3.3 التغيرات الحاصلة حسب نوع الإستثمار
13	3.4 التغيرات الحاصلة حسب حجم المنشأة
14	4 نسب التغير في المصانع المنتجة والمصانع تحت الإنشاء للربع الرابع من عام 2021م
15	4.1 نسب التغير في المصانع المنتجة حسب النشاط الصناعي
18	4.2 نسب التغير في المصانع المنتجة حسب المنطقة الإدارية
19	4.3 نسب التغير في المصانع المنتجة حسب نوع الإستثمار
20	4.4 نسب التغير حسب في المصانع المنتجة حجم المنشأة
21	4.5 نسب التغير في المصانع تحت الإنشاء حسب النشاط الصناعي
24	4.6 نسب التغير في المصانع تحت الإنشاء حسب المنطقة الإدارية
25	4.7 نسب التغير في المصانع تحت الإنشاء حسب نوع الإستثمار
26	4.8 نسب التغير في المصانع تحت الإنشاء حسب حجم المنشأة



مقدمة

يقدم المركز الوطني للمعلومات الصناعية نشرة ربعية للتراخيص الصناعية تعكس أداء المصانع القائمة وتحت الإنشاء وكذلك مؤشرات نمو للتراخيص الصناعية الجديدة والملغية ومقارنتها مع الربع المماثل من العام الماضي وأيضاً مقارنتها مع الربع السابق له. توضح النشرة الإحصائيات وتقدمها على أكثر من منظور لعكس واقع القطاع الصناعي، وتعتمد هذه النشرة على بيانات التراخيص الصناعية من وزارة الصناعة والثروة المعدنية.

التعريفات والتصنيفات المستخدمة

- المصنع تحت الإنشاء: المصنع الحاصل على رخصة صناعية ولم يبدأ الإنتاج بعد
- المصنع المنتج: المصنع الحاصل على رخصة صناعية وينتج حالياً
- التراخيص الجديدة: القرارات الصادرة من الوزارة لتراخيص مصانع جديدة
- المصانع التي بدأت الإنتاج: المصانع التي تحولت حالتها من تحت الإنشاء إلى منتج
- المصانع الملغية أو المتوقفة: المصانع التي تحولت حالتها من تحت الإنشاء أو منتج إلى متوقف أو ملغي وفقاً لإجراءات الوزارة
- عدد العمالة: عدد العاملين في المنشأة الصناعية حسب الترخيص الصناعي
- رأس المال: مجموع رأس المال المرخص للمنشأة
- النشاط: حسب التصنيف الوطني للأنشطة الاقتصادية (ISIC)
- حجم المنشأة: حسب تصنيف الهيئة العامة للمنشآت الصغيرة والمتوسطة (حسب عدد العاملين) مع دمج التصنيف "متناهية الصغر" مع التصنيف "صغيرة"



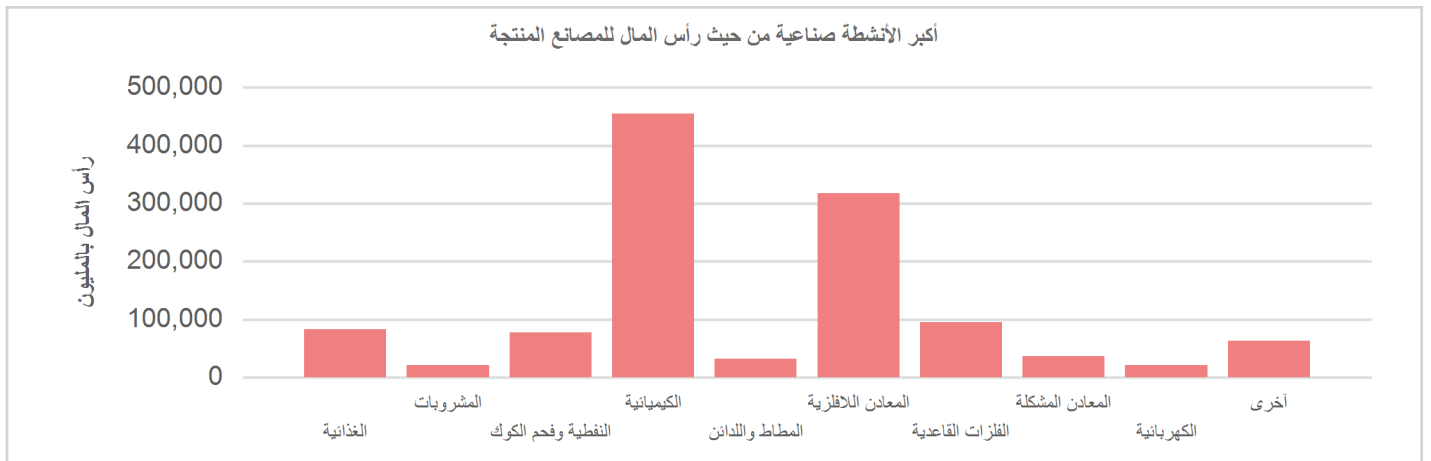
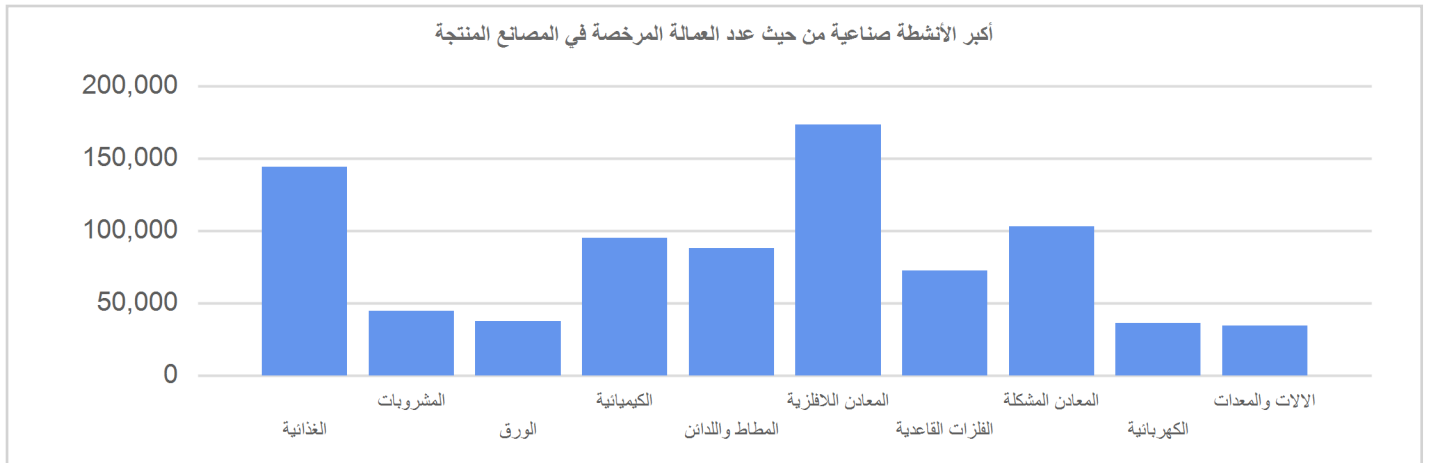
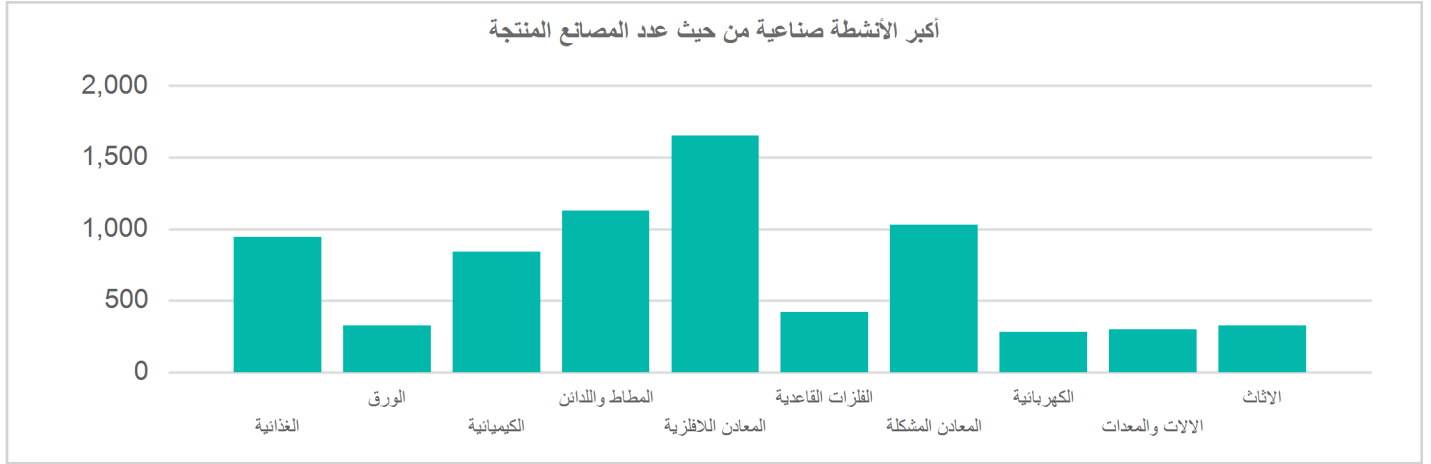
1 المصانع المنتجة حتى نهاية الربع الرابع من عام 2021م

رأس المال بالمليون
1,268,037

عدد العمالة المرخصة
968,090

عدد المصانع المنتجة
8,499

1.1 المصانع المنتجة حسب النشاط الصناعي حتى نهاية الربع الرابع من عام 2021م



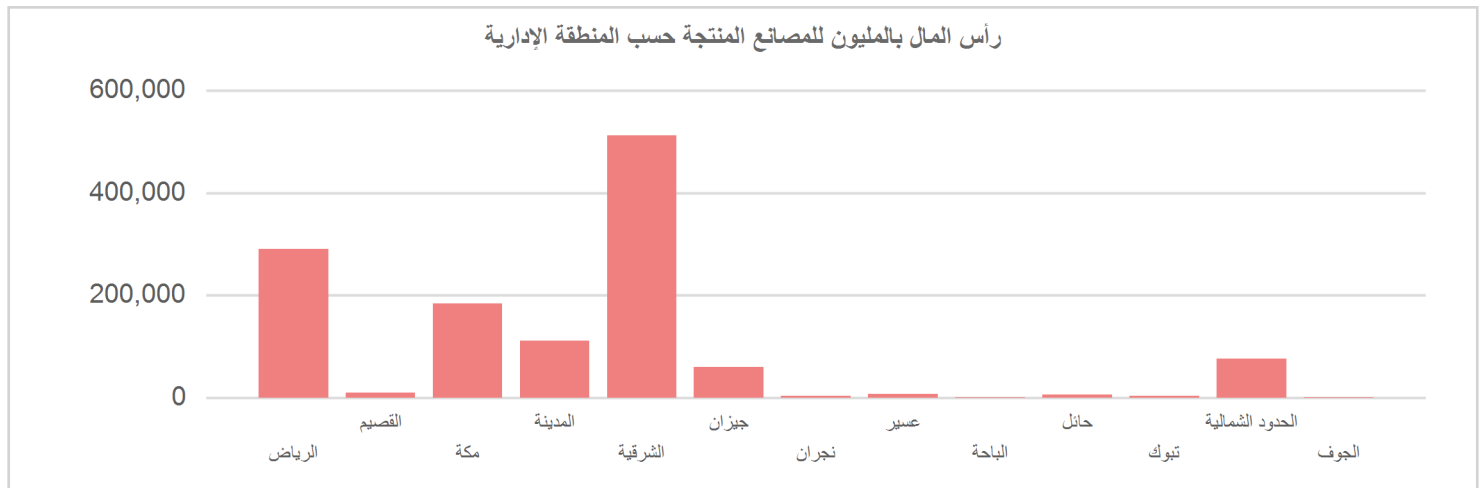
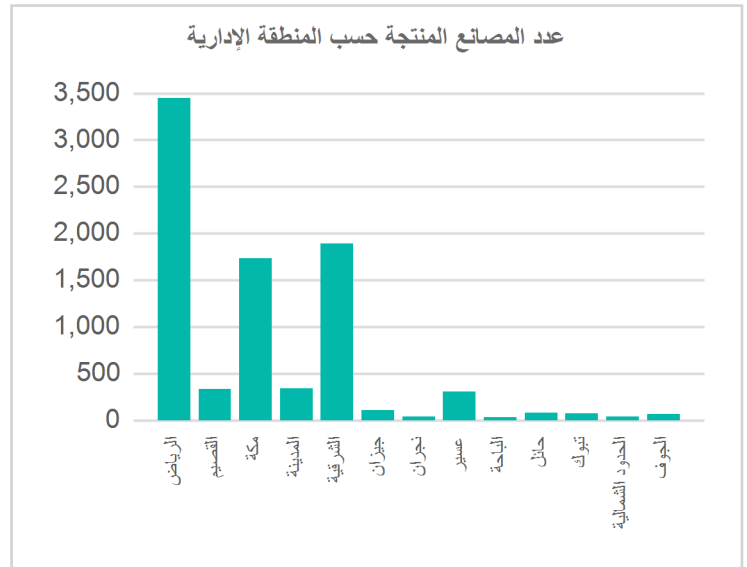
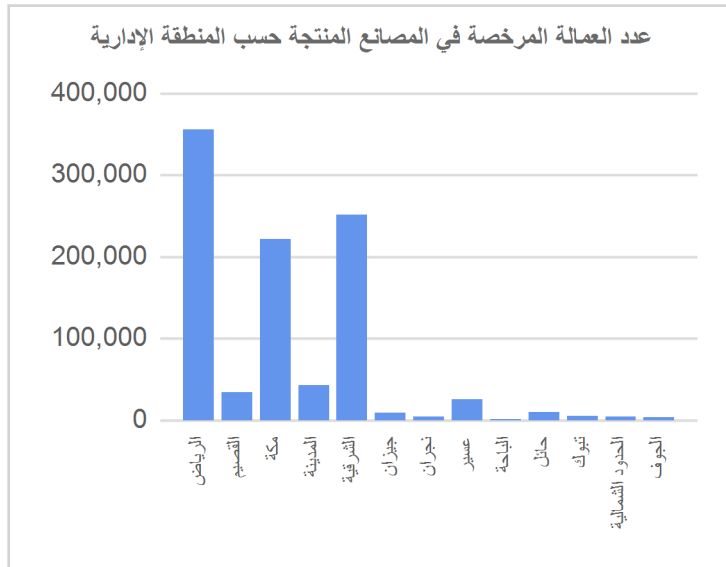


1.1 المصانع المنتجة حسب النشاط الصناعي حتى نهاية الربع الرابع من عام 2021م

النسبة من الإجمالي	رأس المال بالمليون	النسبة من الإجمالي	عدد العمالة المرخصة	النسبة من الإجمالي	عدد المصانع	النشاط الصناعي	
6.5%	83,045	14.9%	144,133	11.1%	943	صنع المنتجات الغذائية	10
1.7%	21,318	4.6%	44,835	2.6%	218	صنع المشروبات	11
0.5%	6,290	1.6%	15,618	1.2%	102	صنع المنسوجات	13
0.1%	1,346	1.3%	12,685	1.5%	127	صنع الملابس	14
0.0%	618	0.2%	2,004	0.3%	25	صنع المنتجات الجلدية والمنتجات ذات الصلة	15
0.2%	2,298	1.2%	11,664	1.7%	142	صنع الخشب ومنتجات الخشب والفلين، باستثناء الأثاث؛ صنع أصناف من القش ومواد الصفر	16
1.2%	15,212	3.9%	37,719	3.8%	327	صنع الورق ومنتجات الورق	17
0.2%	2,344	0.5%	5,126	0.6%	47	الطباعة واستنساخ وسائط الاعلام المسجلة	18
6.1%	77,913	1.2%	12,047	1.1%	95	صنع فحم الكوك والمنتجات النفطية المكررة	19
35.8%	454,341	9.8%	95,149	9.9%	843	صنع المواد الكيميائية والمنتجات الكيميائية	20
0.5%	6,741	1.2%	11,743	0.6%	55	صنع المنتجات الصيدلانية الاساسية والمستحضرات الصيدلانية	21
2.6%	32,351	9.1%	87,873	13.3%	1,127	صنع منتجات المطاط واللدائن	22
25.1%	318,006	17.9%	173,535	19.4%	1,653	صنع منتجات المعادن اللافلزية الأخرى	23
7.5%	94,811	7.5%	72,692	4.9%	419	صنع الفلزات القاعدية	24
2.9%	36,862	10.6%	102,985	12.1%	1,028	صنع منتجات المعادن المشكلة، باستثناء الآلات والمعدات	25
0.2%	2,169	0.5%	5,061	0.5%	46	صنع الحواسيب والمنتجات الالكترونية والبصرية	26
1.7%	21,388	3.7%	36,179	3.3%	281	صنع المعدات الكهربائية	27
1.7%	20,997	3.6%	34,593	3.5%	298	صنع الآلات والمعدات غير المصنفة في موضع آخر	28
0.2%	3,051	1.3%	12,406	1.7%	145	صنع المركبات ذات المحركات والمركبات المقطورة ونصف المقطورة	29
0.1%	983	0.4%	3,571	0.1%	8	صنع معدات النقل الأخرى	30
0.2%	2,527	2.6%	25,344	3.9%	329	صنع الأثاث	31
0.4%	5,046	1.8%	17,337	2.0%	174	الصناعات التحويلية الأخرى	32
3.4%	43,215	0.3%	2,616	0.7%	56	توصيل الكهرباء والغاز والبخار وتكييف الهواء	35
1.2%	15,167	0.1%	1,175	0.1%	11	تجميع المياه ومعالجتها وتوصيلها	36
1,268,037	968,090	8,499	المجموع				



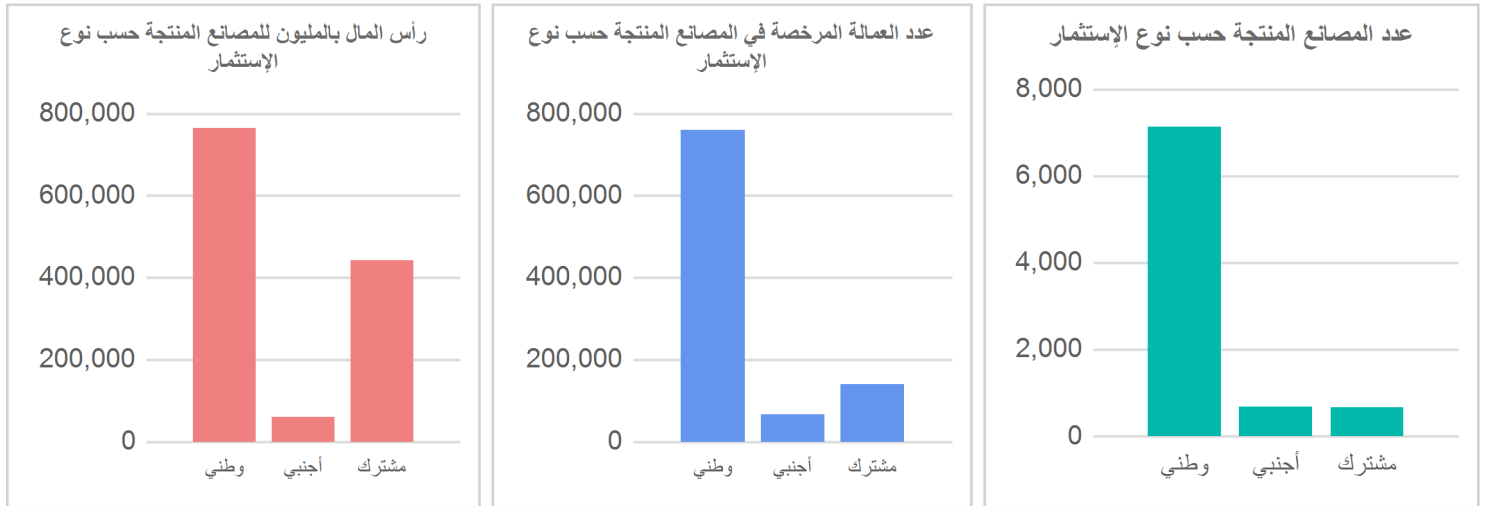
1.2 المصانع المنتجة حسب المنطقة الإدارية حتى نهاية الربع الرابع من عام 2021



المنطقة الإدارية	عدد المصانع	النسبة من الإجمالي	عدد العمالة المرخصة	النسبة من الإجمالي	رأس المال بالمليون	النسبة من الإجمالي
منطقة الرياض	3,447	40.6%	355,539	36.7%	290,417	22.9%
منطقة القصيم	335	3.9%	34,405	3.6%	10,354	0.8%
منطقة مكة المكرمة	1,733	20.4%	221,277	22.9%	183,924	14.5%
منطقة المدينة المنورة	339	4.0%	43,046	4.4%	111,830	8.8%
المنطقة الشرقية	1,891	22.2%	251,321	26.0%	512,212	40.4%
منطقة جيزان	108	1.3%	9,023	0.9%	60,437	4.8%
منطقة نجران	42	0.5%	4,290	0.4%	3,853	0.3%
منطقة عسير	310	3.6%	25,325	2.6%	7,880	0.6%
منطقة الباحة	32	0.4%	1,570	0.2%	179	0.0%
منطقة حائل	82	1.0%	9,672	1.0%	6,608	0.5%
منطقة تبوك	74	0.9%	5,034	0.5%	3,143	0.2%
منطقة الحدود الشمالية	39	0.5%	4,131	0.4%	75,918	6.0%
منطقة الجوف	67	0.8%	3,457	0.4%	1,283	0.1%
المجموع	8,499		968,090		1,268,037	

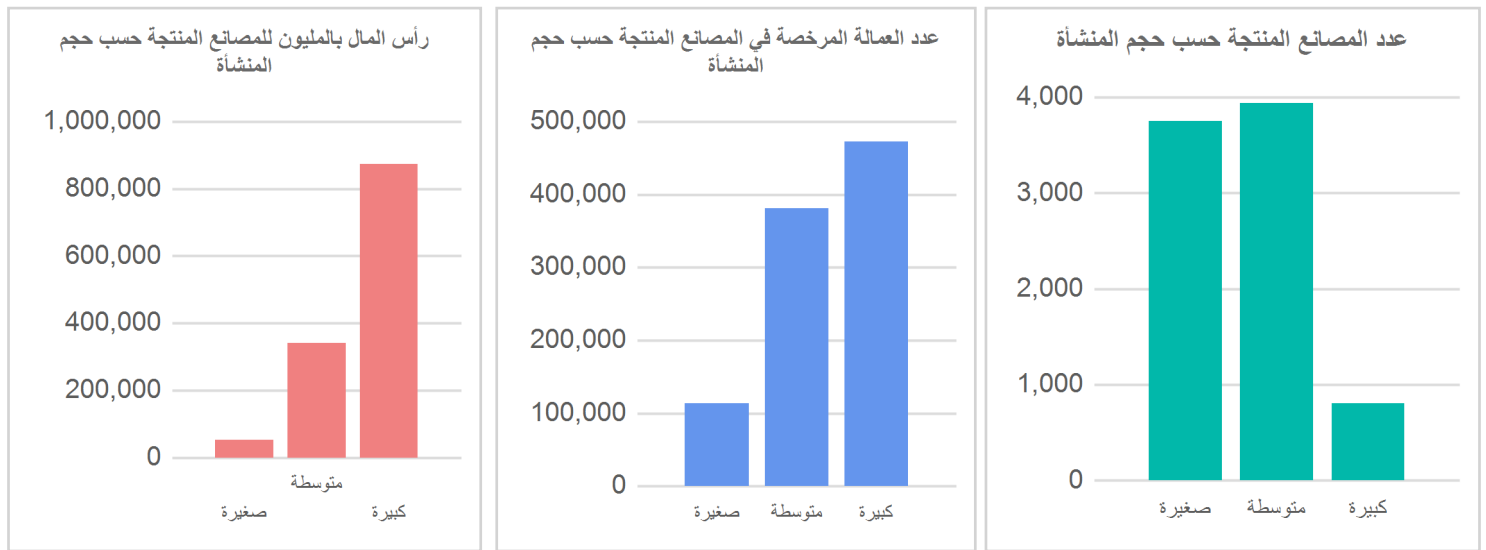


1.3 المصانع المنتجة حسب نوع الإستثمار حتى نهاية الربع الرابع من عام 2021م



نوع الإستثمار	النسبة من الإجمالي	رأس المال بالمليون	النسبة من الإجمالي	عدد العمالة المرخصة	النسبة من الإجمالي	عدد المصانع
وطني	60.3%	765,232	78.6%	760,462	84.1%	7,144
أجنبي	4.8%	60,424	7.0%	67,457	8.0%	681
مشترك	34.9%	442,381	14.5%	140,171	7.9%	674
المجموع		1,268,037		968,090		8,499

1.4 المصانع المنتجة حسب حجم المنشأة حتى نهاية الربع الرابع من عام 2021م



حجم المنشأة	النسبة من الإجمالي	رأس المال بالمليون	النسبة من الإجمالي	عدد العمالة المرخصة	النسبة من الإجمالي	عدد المصانع
صغيرة	4.2%	53,325	11.8%	113,919	44.2%	3,756
متوسطة	26.9%	341,076	39.4%	381,451	46.3%	3,938
كبيرة	68.9%	873,637	48.8%	472,720	9.5%	805
المجموع		1,268,037		968,090		8,499



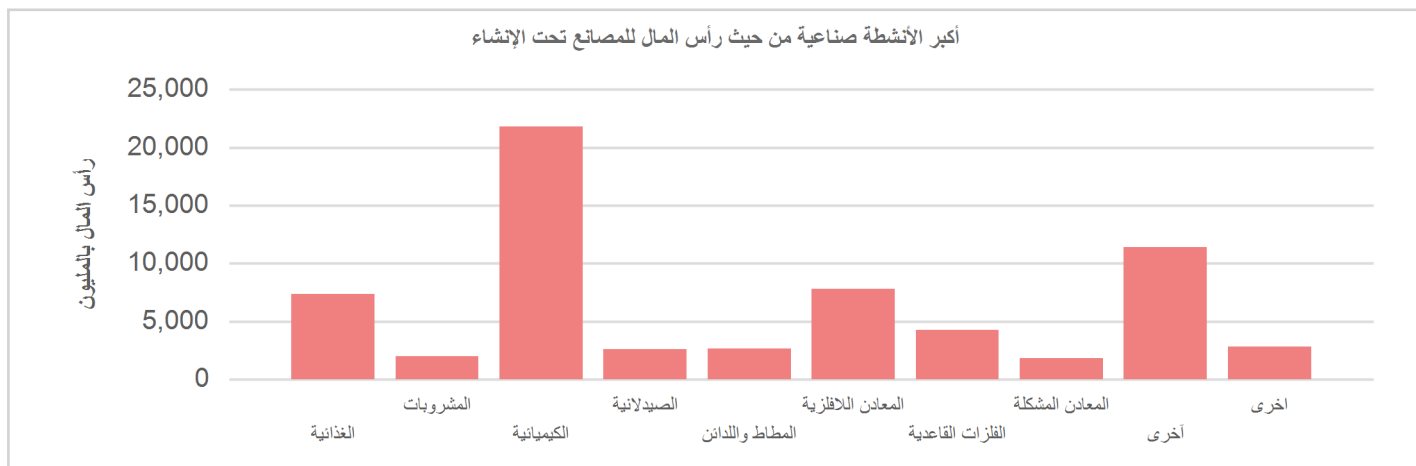
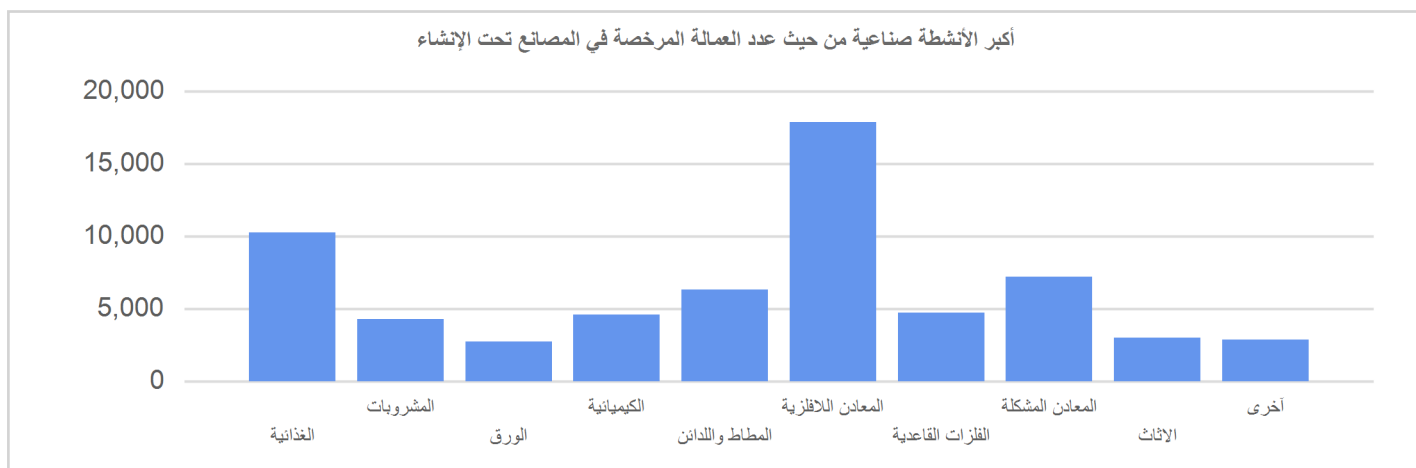
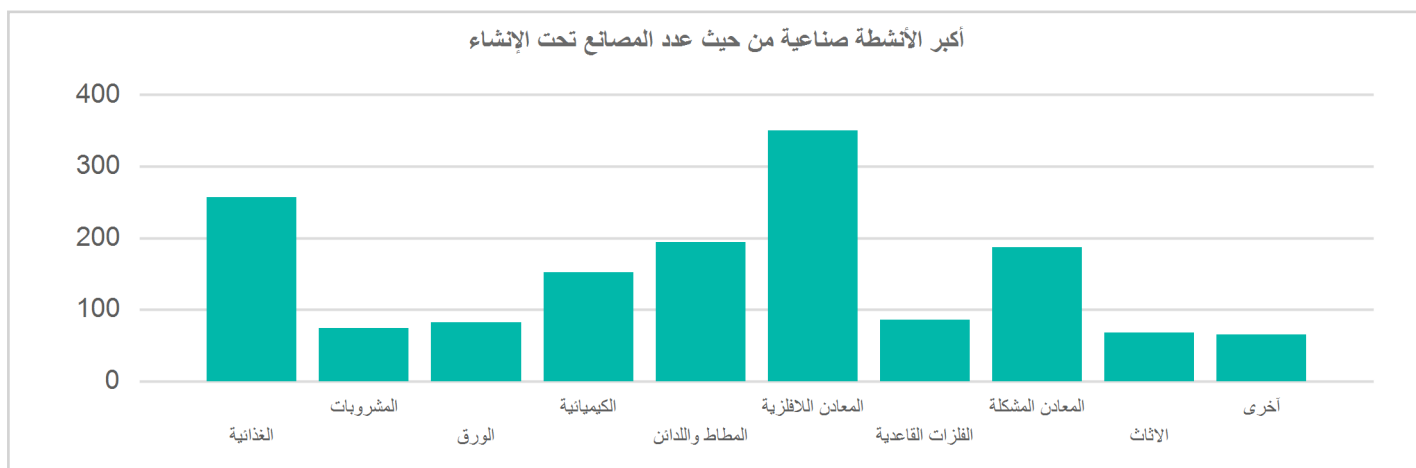
2 المصانع تحت الإنشاء حتى نهاية الربع الرابع من عام 2021م

رأس المال بالمليون
70,223

عدد العمالة المرخصة
77,034

عدد المصانع تحت الإنشاء
1,794

2.1 المصانع تحت الإنشاء حسب النشاط الصناعي حتى نهاية الربع الرابع من عام 2021م



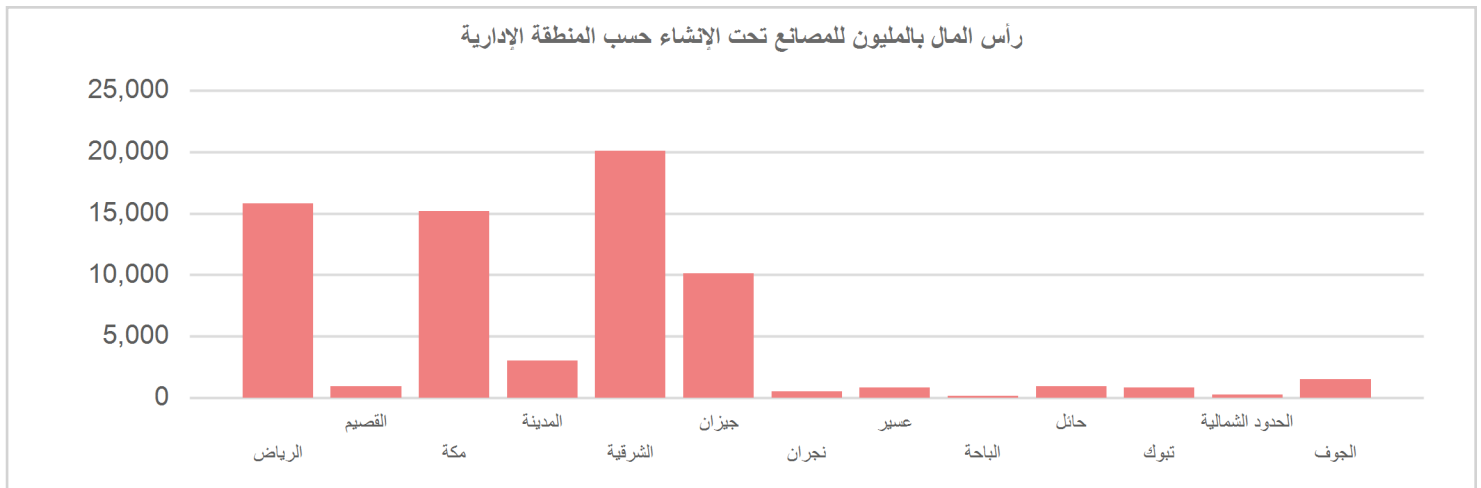
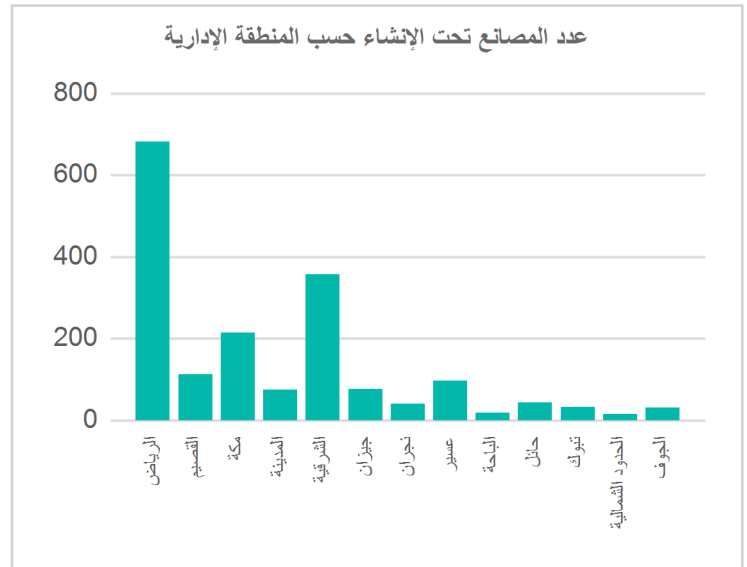
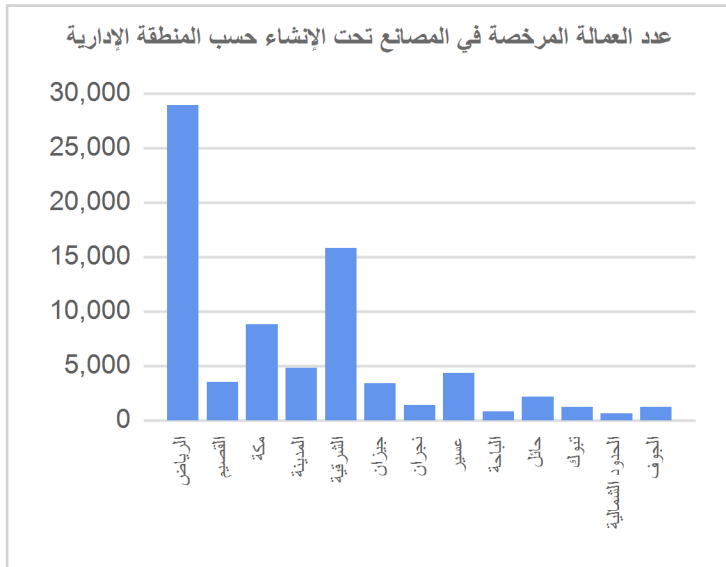


2.1 المصانع تحت الإنشاء حسب النشاط الصناعي حتى نهاية الربع الرابع من عام 2021م

النسبة من الإجمالي	رأس المال بالمليون	النسبة من الإجمالي	عدد العمالة المرخصة	النسبة من الإجمالي	عدد المصانع	النشاط الصناعي	
10.5%	7,340	13.3%	10,247	14.3%	257	صنع المنتجات الغذائية	10
2.8%	2,000	5.6%	4,280	4.1%	74	صنع المشروبات	11
0.1%	89	0.4%	299	0.6%	11	صنع المنسوجات	13
0.2%	115	1.5%	1,137	1.5%	27	صنع الملابس	14
0.5%	342	1.6%	1,250	2.1%	38	صنع الخشب ومنتجات الخشب والفلين، باستثناء الأثاث؛ صنع اصناف من القش ومواد الصفر	16
2.3%	1,600	3.6%	2,751	4.6%	82	صنع الورق ومنتجات الورق	17
1.0%	734	1.8%	1,365	1.6%	29	صنع فحم الكوك والمنتجات النفطية المكررة	19
31.0%	21,779	6.0%	4,616	8.5%	152	صنع المواد الكيميائية والمنتجات الكيميائية	20
3.7%	2,594	1.8%	1,410	1.2%	22	صنع المنتجات الصيدلانية الأساسية والمستحضرات الصيدلانية	21
3.8%	2,682	8.2%	6,328	10.8%	194	صنع منتجات المطاط واللدائن	22
11.1%	7,814	23.2%	17,866	19.5%	350	صنع منتجات المعادن اللافلزية الأخرى	23
6.0%	4,238	6.1%	4,719	4.8%	86	صنع الفلزات القاعدية	24
2.6%	1,827	9.3%	7,194	10.4%	187	صنع منتجات المعادن المشكلة، باستثناء الآلات والمعدات	25
0.9%	637	1.4%	1,047	1.2%	22	صنع الحواسيب والمنتجات الإلكترونية والبصرية	26
0.7%	458	2.0%	1,551	2.6%	47	صنع المعدات الكهربائية	27
1.5%	1,059	3.3%	2,576	3.0%	53	صنع الآلات والمعدات غير المصنفة في موضع آخر	28
0.4%	247	1.0%	768	1.2%	21	صنع المركبات ذات المحركات والمركبات المقطورة ونصف المقطورة	29
0.6%	418	3.9%	3,014	3.8%	68	صنع الأثاث	31
14.4%	10,143	3.4%	2,605	3.1%	56	الصناعات التحويلية الأخرى	32
1.8%	1,280	0.4%	280	0.5%	9	توصيل الكهرباء والغاز والبخار وتكييف الهواء	35
4.0%	2,826	2.2%	1,731	0.5%	9	أنشطة أخرى	
70,223		77,034		1,794		المجموع	



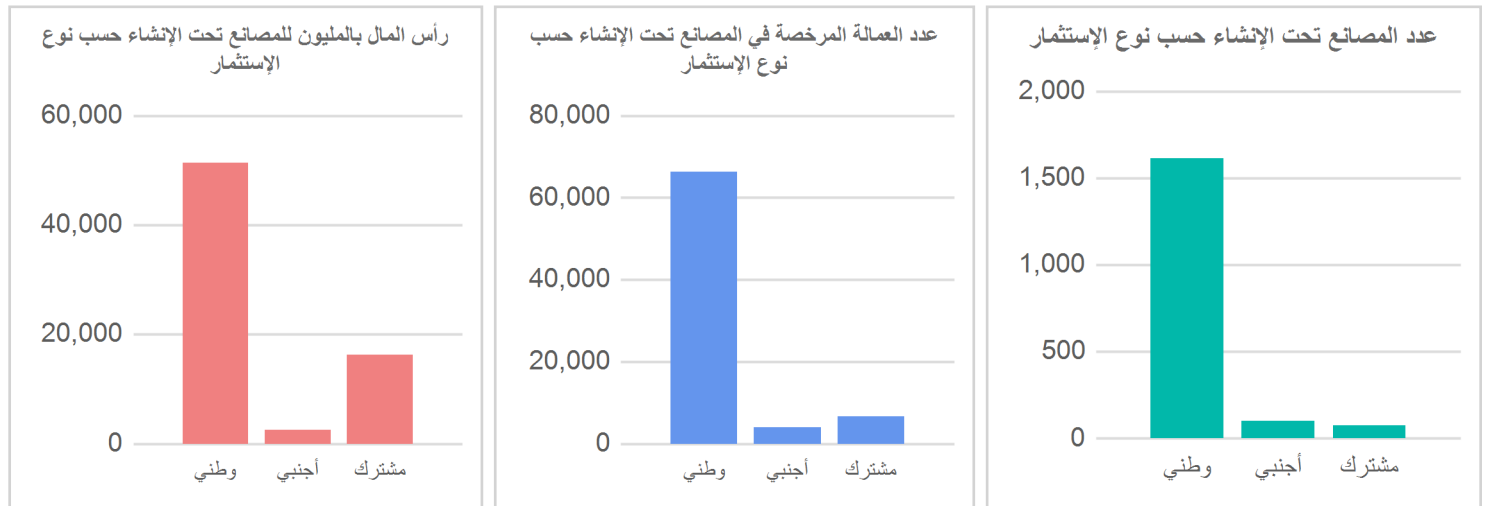
2.2 المصانع تحت الإنشاء حسب المنطقة الإدارية حتى نهاية الربع الرابع من عام 2021م



المنطقة الإدارية	عدد المصانع	النسبة من الإجمالي	عدد العمالة المرخصة	النسبة من الإجمالي	رأس المال بالمليون	النسبة من الإجمالي
منطقة الرياض	681	38.0%	28,934	37.6%	15,843	22.6%
منطقة القصيم	112	6.2%	3,508	4.6%	949	1.4%
منطقة مكة المكرمة	215	12.0%	8,804	11.4%	15,191	21.6%
منطقة المدينة المنورة	75	4.2%	4,815	6.3%	3,020	4.3%
المنطقة الشرقية	357	19.9%	15,788	20.5%	20,082	28.6%
منطقة جيزان	76	4.2%	3,422	4.4%	10,122	14.4%
منطقة نجران	40	2.2%	1,384	1.8%	494	0.7%
منطقة عسير	96	5.4%	4,326	5.6%	834	1.2%
منطقة الباحة	18	1.0%	808	1.0%	170	0.2%
منطقة حائل	44	2.5%	2,161	2.8%	919	1.3%
منطقة تبوك	33	1.8%	1,215	1.6%	849	1.2%
منطقة الحدود الشمالية	16	0.9%	638	0.8%	261	0.4%
منطقة الجوف	31	1.7%	1,231	1.6%	1,488	2.1%
المجموع	1,794		77,034		70,223	

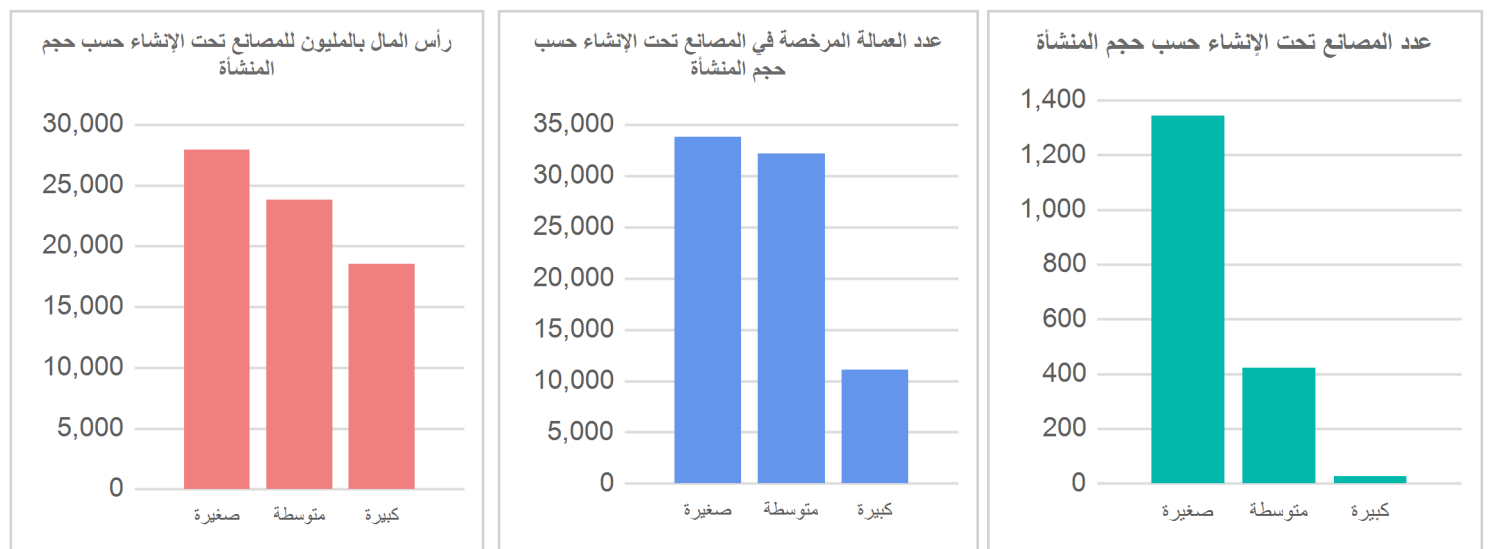


2.3 المصانع تحت الإنشاء حسب نوع الإستثمار حتى نهاية الربع الرابع من عام 2021م



نوع الإستثمار	النسبة من الإجمالي	رأس المال بالمليون	النسبة من الإجمالي	عدد العمالة المرخصة	النسبة من الإجمالي	عدد المصانع
وطني	73.2%	51,372	86.1%	66,311	90.1%	1,616
أجنبي	3.7%	2,565	5.2%	4,019	5.6%	101
مشترك	23.2%	16,286	8.7%	6,704	4.3%	77
المجموع		70,223		77,034		1,794

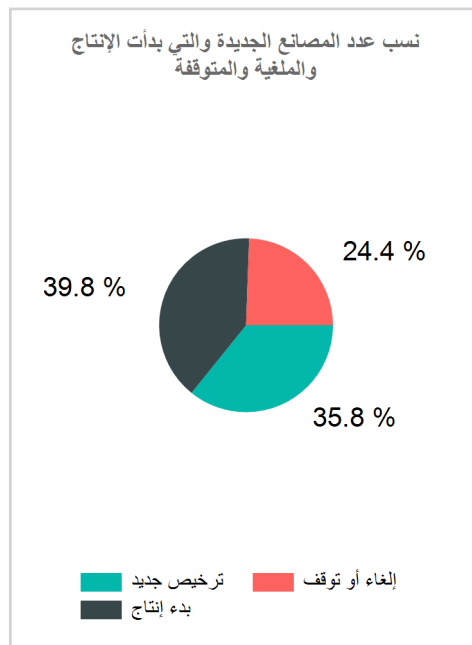
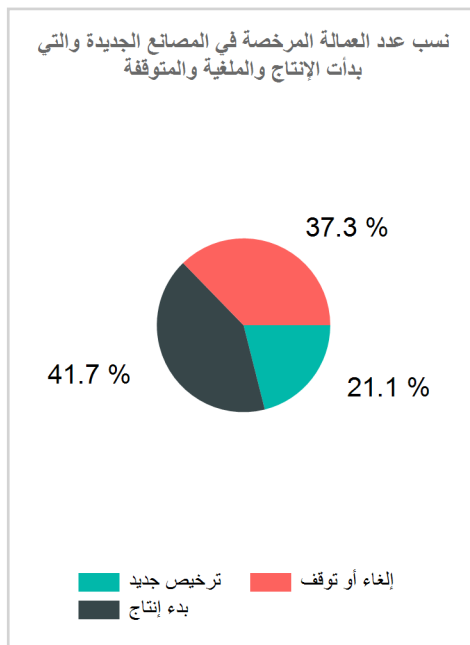
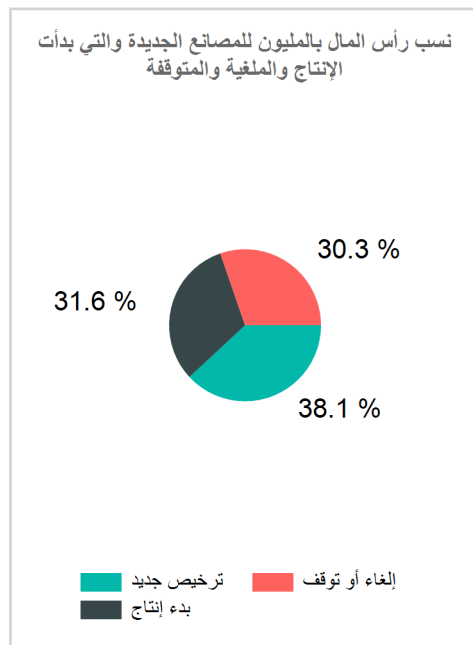
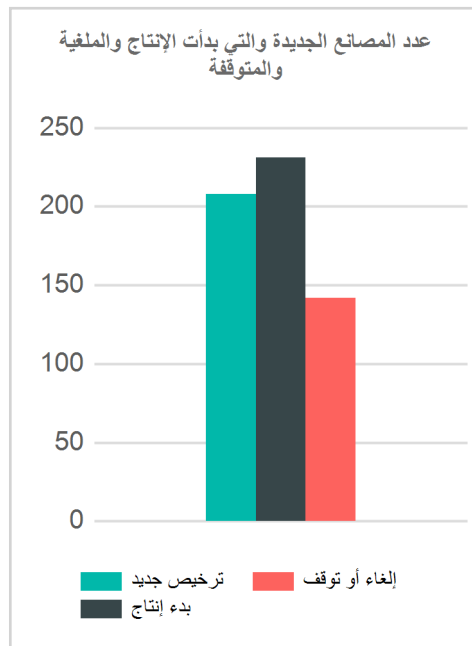
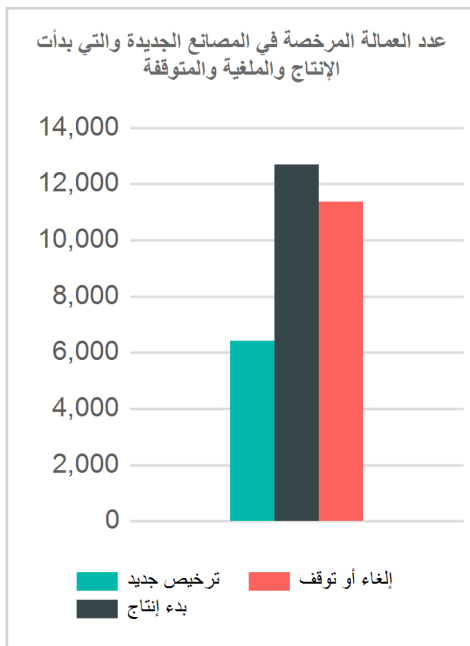
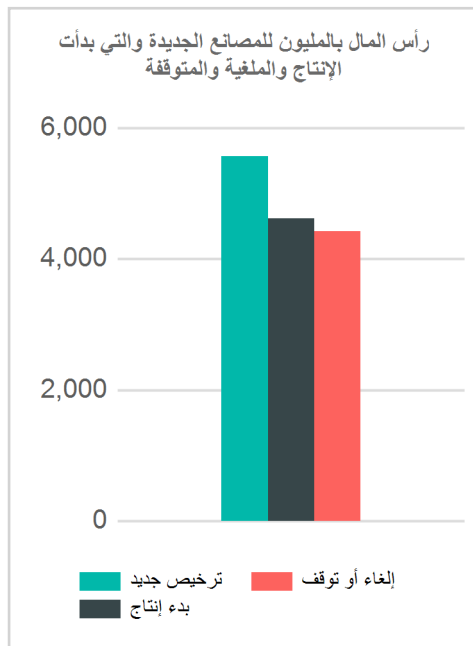
2.4 المصانع تحت الإنشاء حسب حجم المنشأة حتى نهاية الربع الرابع من عام 2021م



حجم المنشأة	النسبة من الإجمالي	رأس المال بالمليون	النسبة من الإجمالي	عدد العمالة المرخصة	النسبة من الإجمالي	عدد المصانع
صغيرة	39.7%	27,912	43.9%	33,807	75.0%	1,345
متوسطة	33.9%	23,796	41.7%	32,159	23.6%	423
كبيرة	26.4%	18,516	14.4%	11,068	1.4%	26
المجموع		70,223		77,034		1,794



3 التغيرات الحاصلة خلال الربع الرابع من عام 2021م



رأس المال بالمليون	عدد العمالة المرخصة	عدد التراخيص والمصانع	
5,562	6,417	208	ترخيص جديد
4,618	12,691	231	بدء إنتاج
4,423	11,361	142	إلغاء أو توقف



3.1 التغييرات الحاصلة خلال الربع الرابع من عام 2021م حسب النشاط الصناعي

عدد المصانع التي ألغيت أو توقفت	عدد المصانع التي بدأت الإنتاج	عدد التراخيص الجديدة	النشاط الصناعي	
16	30	35	صنع المنتجات الغذائية	10
0	3	6	صنع المشروبات	11
4	1	0	صنع المنسوجات	13
4	9	5	صنع الملابس	14
3	0	0	صنع المنتجات الجلدية والمنتجات ذات الصلة	15
0	4	6	صنع الخشب ومنتجات الخشب والفلين، باستثناء الأثاث؛ صنع اصناف من القش ومواد الضفر	16
8	19	18	صنع الورق ومنتجات الورق	17
3	0	1	الطباعة واستنساخ وسائط الاعلام المسجلة	18
1	2	2	صنع فحم الكوك والمنتجات النفطية المكررة	19
14	20	16	صنع المواد الكيميائية والمنتجات الكيميائية	20
1	1	2	صنع المنتجات الصيدلانية الاساسية والمستحضرات الصيدلانية	21
22	26	17	صنع منتجات المطاط واللدائن	22
22	35	22	صنع منتجات المعادن الالافزية الاخرى	23
8	8	10	صنع الفلزات القاعدية	24
18	28	27	صنع منتجات المعادن المشكلة، باستثناء الآلات والمعدات	25
1	4	3	صنع الحواسيب والمنتجات الالكترونية والبصرية	26
4	8	6	صنع المعدات الكهربائية	27
2	7	9	صنع الآلات والمعدات غير المصنفة في موضع اخر	28
2	3	0	صنع المركبات ذات المحركات والمركبات المقطورة ونصف المقطورة	29
1	2	0	صنع معدات النقل الاخرى	30
5	11	12	صنع الأثاث	31
3	8	8	الصناعات التحويلية الاخرى	32
0	0	0	اصلاح وتركيب الآلات والمعدات	33
0	2	3	توصيل الكهرباء والغاز والبخار وتكييف الهواء	35
0	0	0	تجميع المياه ومعالجتها وتوصيلها	36
142	231	208	المجموع	



3.2 التغيرات الحاصلة خلال الربع الرابع من عام 2021م حسب المنطقة الإدارية

عدد المصانع التي ألغيت أو توقفت	عدد المصانع التي بدأت الإنتاج	عدد التراخيص الجديدة	المنطقة الإدارية
24	132	82	منطقة الرياض
7	8	17	منطقة القصيم
49	35	42	منطقة مكة المكرمة
16	4	13	منطقة المدينة المنورة
35	46	41	المنطقة الشرقية
0	1	2	منطقة جيزان
0	0	1	منطقة نجران
4	2	3	منطقة عسير
0	1	2	منطقة الباحة
2	1	0	منطقة حائل
3	1	2	منطقة تبوك
0	0	1	منطقة الحدود الشمالية
2	0	2	منطقة الجوف
142	231	208	المجموع

3.3 التغيرات الحاصلة خلال الربع الرابع من عام 2021م حسب نوع الإستثمار

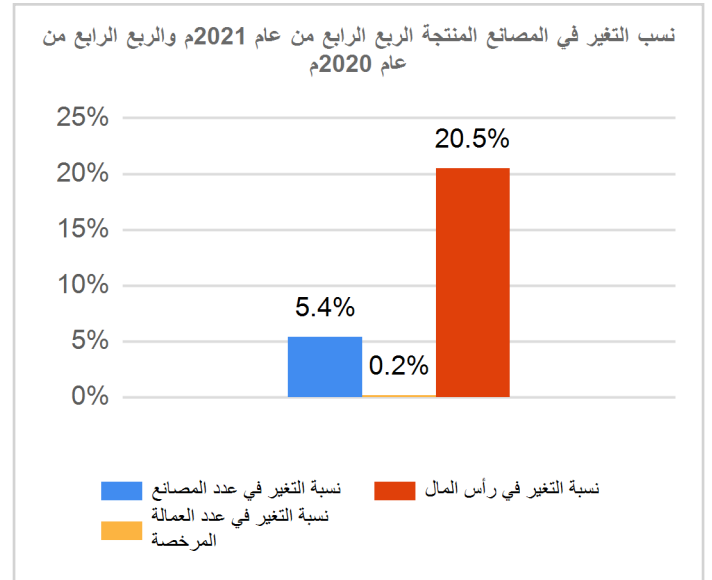
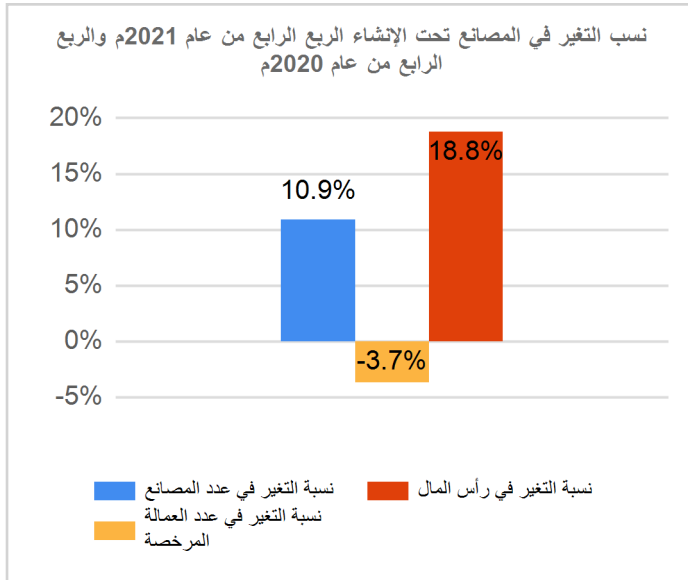
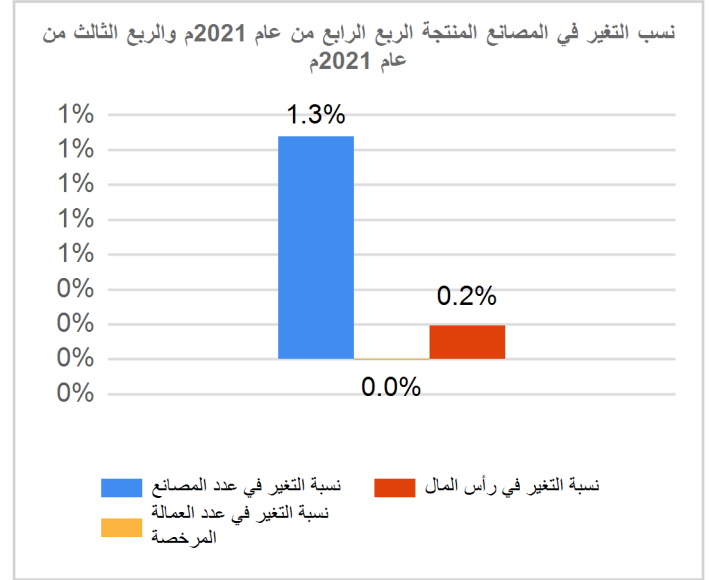
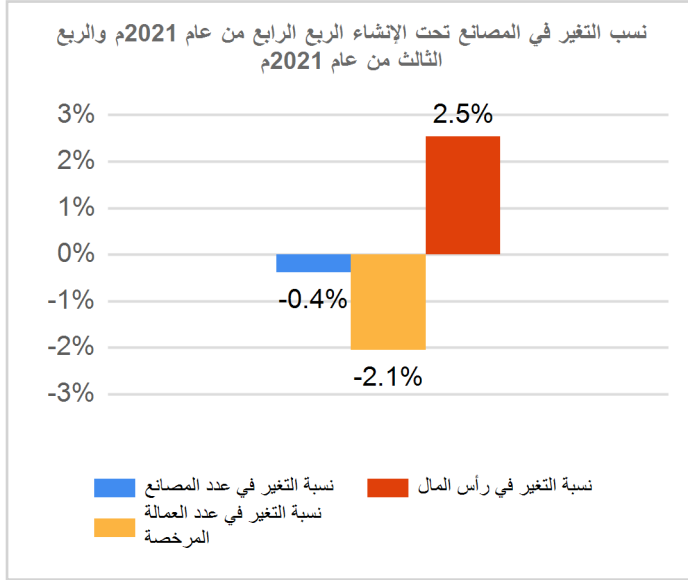
عدد المصانع التي ألغيت أو توقفت	عدد المصانع التي بدأت الإنتاج	عدد التراخيص الجديدة	نوع الإستثمار
128	200	183	وطني
8	16	13	أجنبي
6	15	12	مشترك
142	231	208	المجموع

3.4 التغيرات الحاصلة خلال الربع الرابع من عام 2021م حسب حجم المنشأة

عدد المصانع التي ألغيت أو توقفت	عدد المصانع التي بدأت الإنتاج	عدد التراخيص الجديدة	حجم المنشأة
0	1	1	متناهية الصغر
94	165	176	صغيرة
41	63	30	متوسطة
5	2	1	كبيرة
2	0	0	(غير مصنّف)
142	231	208	المجموع



4 نسب التغير في المصانع المنتجة والمصانع تحت الإنشاء للربع الرابع من عام 2021م



نسب التغير في المصانع المنتجة

نسبة التغير	الفرق	الربع الرابع من عام 2021م	الربع الرابع من عام 2020م	نسبة التغير	الفرق	الربع الثالث من عام 2021م	الربع الثالث من عام 2020م	
5.4%	436	8,499	8,063	1.3%	107	8,499	8,392	عدد المصانع
0.2%	1,735	968,090	966,355	0.0%	-46	968,090	968,136	عدد العمالة المرخصة
20.5%	215,854	1,268,037	1,052,183	0.2%	2,420	1,268,037	1,265,617	رأس المال بالمليون

نسب التغير في المصانع تحت الإنشاء

نسبة التغير	الفرق	الربع الرابع من عام 2021م	الربع الرابع من عام 2020م	نسبة التغير	الفرق	الربع الثالث من عام 2021م	الربع الثالث من عام 2020م	
10.9%	176	1,794	1,618	-0.4%	-7	1,794	1,801	عدد المصانع
-3.7%	-2,954	77,034	79,988	-2.1%	-1,616	77,034	78,650	عدد العمالة المرخصة
18.8%	11,106	70,223	59,117	2.5%	1,742	70,223	68,481	رأس المال بالمليون



4.1 نسب التغير في المصانع المنتجة حسب النشاط الصناعي للربع الرابع من عام 2021م

4.1.1 نسب التغير في عدد المصانع للمصانع المنتجة حسب النشاط الصناعي للربع الرابع من عام 2021م

النشاط الصناعي	الربع الثالث من عام 2021م	الربع الرابع من عام 2021م	الفرق	نسبة التغير	الربع الرابع من عام 2020م	الفرق	نسبة التغير
10 صنع المنتجات الغذائية	926	943	17	1.8%	888	55	6.2%
11 صنع المشروبات	215	218	3	1.4%	205	13	6.3%
13 صنع المنسوجات	105	102	-3	-2.9%	98	4	4.1%
14 صنع الملابس	121	127	6	5.0%	110	17	15.5%
15 صنع المنتجات الجلدية والمنتجات ذات الصلة	28	25	-3	-10.7%	26	-1	-3.8%
16 صنع الخشب ومنتجات الخشب والفلين، باستثناء الأثاث؛ صنع اصناف من القش ومواد الصفر	138	142	4	2.9%	131	11	8.4%
17 صنع الورق ومنتجات الورق	316	327	11	3.5%	309	18	5.8%
18 الطباعة واستنساخ وسائط الاعلام المسجلة	50	47	-3	-6.0%	55	-8	-14.5%
19 صنع فحم الكوك والمنتجات النفطية المكررة	94	95	1	1.1%	98	-3	-3.1%
20 صنع المواد الكيميائية والمنتجات الكيميائية	836	843	7	0.8%	818	25	3.1%
21 صنع المنتجات الصيدلانية الاساسية والمستحضرات الصيدلانية	55	55	0		52	3	5.8%
22 صنع منتجات المطاط واللدائن	1,121	1,127	6	0.5%	1,060	67	6.3%
23 صنع منتجات المعادن اللافلزية الأخرى	1,641	1,653	12	0.7%	1,605	48	3.0%
24 صنع الفلزات القاعدية	415	419	4	1.0%	398	21	5.3%
25 صنع منتجات المعادن المشكلة، باستثناء الآلات والمعدات	1,014	1,028	14	1.4%	986	42	4.3%
26 صنع الحواسيب والمنتجات الالكترونية والبصرية	43	46	3	7.0%	41	5	12.2%
27 صنع المعدات الكهربائية	276	281	5	1.8%	267	14	5.2%
28 صنع الآلات والمعدات غير المصنفة في موضع آخر	292	298	6	2.1%	291	7	2.4%
29 صنع المركبات ذات المحركات والمركبات المقطورة ونصف المقطورة	144	145	1	0.7%	140	5	3.6%
30 صنع معدات النقل الأخرى	7	8	1	14.3%	7	1	14.3%
31 صنع الأثاث	321	329	8	2.5%	287	42	14.6%
32 الصناعات التحويلية الأخرى	169	174	5	3.0%	131	43	32.8%
35 توصيل الكهرباء والغاز والبخار وتكييف الهواء	54	56	2	3.7%	49	7	14.3%
36 تجميع المياه ومعالجتها وتوصيلها	11	11	0		11	0	
المجموع	8,392	8,499	107	1.3%	8,063	436	5.4%



4.1.2 نسب التغير في عدد العمالة المرخصة للمصانع المنتجة حسب النشاط الصناعي للربع الرابع من عام 2021م

النشاط الصناعي	الربع الثالث من عام 2021م	الربع الرابع من عام 2021م	الفرق	نسبة التغير	الربع الرابع من عام 2020م	الفرق	نسبة التغير
10 صنع المنتجات الغذائية	143,737	144,133	396	0.3%	145,112	-979	-0.7%
11 صنع المشروبات	44,769	44,835	66	0.1%	44,833	2	0.0%
13 صنع المنسوجات	15,806	15,618	-188	-1.2%	15,922	-304	-1.9%
14 صنع الملابس	12,636	12,685	49	0.4%	11,682	1,003	8.6%
15 صنع المنتجات الجلدية والمنتجات ذات الصلة	2,454	2,004	-450	-18.3%	2,112	-108	-5.1%
16 صنع الخشب ومنتجات الخشب والفلين، باستثناء الأثاث؛ صنع أصناف من القش ومواد الصفر	11,488	11,664	176	1.5%	10,421	1,243	11.9%
17 صنع الورق ومنتجات الورق	37,201	37,719	518	1.4%	37,223	496	1.3%
18 الطباعة واستنساخ وسائط الإعلام المسجلة	5,883	5,126	-757	-12.9%	6,434	-1,308	-20.3%
19 صنع فحم الكوك والمنتجات النفطية المكررة	11,995	12,047	52	0.4%	14,173	-2,126	-15.0%
20 صنع المواد الكيميائية والمنتجات الكيميائية	95,125	95,149	24	0.0%	94,524	625	0.7%
21 صنع المنتجات الصيدلانية الأساسية والمستحضرات الصيدلانية	12,028	11,743	-285	-2.4%	11,183	560	5.0%
22 صنع منتجات المطاط واللدائن	87,641	87,873	232	0.3%	84,292	3,581	4.2%
23 صنع منتجات المعادن اللافلزية الأخرى	173,917	173,535	-382	-0.2%	175,178	-1,643	-0.9%
24 صنع الفلزات القاعدية	73,510	72,692	-818	-1.1%	73,780	-1,088	-1.5%
25 صنع منتجات المعادن المشكلة، باستثناء الآلات والمعدات	102,298	102,985	687	0.7%	102,541	444	0.4%
26 صنع الحواسيب والمنتجات الإلكترونية والبصرية	4,791	5,061	270	5.6%	5,303	-242	-4.6%
27 صنع المعدات الكهربائية	36,033	36,179	146	0.4%	37,281	-1,102	-3.0%
28 صنع الآلات والمعدات غير المصنفة في موضع آخر	34,521	34,593	72	0.2%	34,743	-150	-0.4%
29 صنع المركبات ذات المحركات والمركبات المقطورة ونصف المقطورة	12,745	12,406	-339	-2.7%	12,625	-219	-1.7%
30 صنع معدات النقل الأخرى	3,731	3,571	-160	-4.3%	3,731	-160	-4.3%
31 صنع الأثاث	25,122	25,344	222	0.9%	23,872	1,472	6.2%
32 الصناعات التحويلية الأخرى	17,083	17,337	254	1.5%	15,341	1,996	13.0%
35 توصيل الكهرباء والغاز والبخار وتكييف الهواء	2,447	2,616	169	6.9%	2,875	-259	-9.0%
36 تجميع المياه ومعالجتها وتوصيلها	1,175	1,175	0	0.0%	1,174	1	0.1%
المجموع	968,136	968,090	-46	0.0%	966,355	1,735	0.2%



4.1.3 نسب التغير في رأس المال (القيمة بالمليون) للمصانع المنتجة حسب النشاط الصناعي للربع الرابع من عام 2021م

النشاط الصناعي	الربع الثالث من عام 2021م	الربع الرابع من عام 2021م	الفرق	نسبة التغير	الربع الرابع من عام 2020م	الفرق	نسبة التغير
10 صنع المنتجات الغذائية	81,274	83,045	1,771	2.2%	78,835	4,210	5.3%
11 صنع المشروبات	21,334	21,318	-16	-0.1%	19,329	1,989	10.3%
13 صنع المنسوجات	6,247	6,290	43	0.7%	6,233	57	0.9%
14 صنع الملابس	1,333	1,346	13	1.0%	1,237	109	8.8%
15 صنع المنتجات الجلدية والمنتجات ذات الصلة	667	618	-49	-7.3%	539	79	14.7%
16 صنع الخشب ومنتجات الخشب والفلين، باستثناء الأثاث؛ صنع اصناف من القش ومواد الصفر	2,261	2,298	36	1.6%	2,215	82	3.7%
17 صنع الورق ومنتجات الورق	15,008	15,212	204	1.4%	14,708	504	3.4%
18 الطباعة واستنساخ وسائط الاعلام المسجلة	3,290	2,344	-946	-28.7%	3,287	-943	-28.7%
19 صنع فحم الكوك والمنتجات النفطية المكررة	77,889	77,913	25	0.0%	78,724	-810	-1.0%
20 صنع المواد الكيميائية والمنتجات الكيميائية	453,575	454,341	766	0.2%	405,493	48,847	12.0%
21 صنع المنتجات الصيدلانية الاساسية والمستحضرات الصيدلانية	7,087	6,741	-345	-4.9%	8,345	-1,604	-19.2%
22 صنع منتجات المطاط واللدائن	31,408	32,351	943	3.0%	30,046	2,305	7.7%
23 صنع منتجات المعادن اللافلزية الاخرى	318,984	318,006	-978	-0.3%	177,513	140,493	79.1%
24 صنع الفلزات القاعدية	95,807	94,811	-996	-1.0%	92,536	2,274	2.5%
25 صنع منتجات المعادن المشكلة، باستثناء الآلات والمعدات	36,443	36,862	420	1.2%	23,629	13,233	56.0%
26 صنع الحواسيب والمنتجات الالكترونية والبصرية	1,677	2,169	493	29.4%	1,276	894	70.0%
27 صنع المعدات الكهربائية	20,574	21,388	814	4.0%	18,833	2,555	13.6%
28 صنع الآلات والمعدات غير المصنفة في موضع اخر	20,926	20,997	71	0.3%	21,000	-4	0.0%
29 صنع المركبات ذات المحركات والمركبات المقطورة ونصف المقطورة	3,057	3,051	-6	-0.2%	2,823	228	8.1%
30 صنع معدات النقل الاخرى	1,056	983	-73	-6.9%	1,056	-73	-6.9%
31 صنع الأثاث	2,494	2,527	32	1.3%	2,367	159	6.7%
32 الصناعات التحويلية الاخرى	5,031	5,046	15	0.3%	4,760	286	6.0%
35 توصيل الكهرباء والغاز والبخار وتكييف الهواء	43,030	43,215	185	0.4%	42,231	983	2.3%
36 تجميع المياه ومعالجتها وتوصيلها	15,167	15,167	0	0.0%	15,167	0	0.0%
المجموع	1,265,617	1,268,037	2,420	0.2%	1,052,183	215,854	20.5%



4.2 نسب التغير في المصانع المنتجة حسب المنطقة الإدارية للربع الرابع من عام 2021م
4.2.1 نسب التغير في عدد المصانع للمصانع المنتجة حسب المنطقة الإدارية للربع الرابع من عام 2021م

المنطقة الإدارية	الربع الثالث من عام 2021م	الربع الرابع من عام 2021م	الفرق	نسبة التغير	الربع الرابع من عام 2020م	الفرق	نسبة التغير
منطقة الرياض	3,332	3,447	115	3.5%	3,159	288	9.1%
منطقة القصيم	332	335	3	0.9%	319	16	5.0%
منطقة مكة المكرمة	1,742	1,733	-9	-0.5%	1,681	52	3.1%
منطقة المدينة المنورة	351	339	-12	-3.4%	333	6	1.8%
المنطقة الشرقية	1,877	1,891	14	0.7%	1,816	75	4.1%
منطقة جيزان	107	108	1	0.9%	100	8	8.0%
منطقة نجران	42	42	0		42	0	
منطقة عسير	312	310	-2	-0.6%	308	2	0.6%
منطقة الباحة	31	32	1	3.2%	33	-1	-3.0%
منطقة حائل	83	82	-1	-1.2%	86	-4	-4.7%
منطقة تبوك	76	74	-2	-2.6%	76	-2	-2.6%
منطقة الحدود الشمالية	39	39	0		39	0	
منطقة الجوف	68	67	-1	-1.5%	71	-4	-5.6%
المجموع	8,392	8,499	107	1.3%	8,063	436	5.4%

4.2.2 نسب التغير في عدد العمالة المرخصة للمصانع المنتجة حسب المنطقة الإدارية للربع الرابع من عام 2021م

المنطقة الإدارية	الربع الثالث من عام 2021م	الربع الرابع من عام 2021م	الفرق	نسبة التغير	الربع الرابع من عام 2020م	الفرق	نسبة التغير
منطقة الرياض	351,821	355,539	3,718	1.1%	351,444	4,095	1.2%
منطقة القصيم	34,496	34,405	-91	-0.3%	33,433	972	2.9%
منطقة مكة المكرمة	223,083	221,277	-1,806	-0.8%	224,793	-3,516	-1.6%
منطقة المدينة المنورة	45,650	43,046	-2,604	-5.7%	44,887	-1,841	-4.1%
المنطقة الشرقية	250,068	251,321	1,253	0.5%	248,175	3,146	1.3%
منطقة جيزان	9,001	9,023	22	0.2%	9,457	-434	-4.6%
منطقة نجران	4,290	4,290	0		4,407	-117	-2.7%
منطقة عسير	25,764	25,325	-439	-1.7%	25,493	-168	-0.7%
منطقة الباحة	1,542	1,570	28	1.8%	1,498	72	4.8%
منطقة حائل	9,750	9,672	-78	-0.8%	9,824	-152	-1.5%
منطقة تبوك	5,078	5,034	-44	-0.9%	5,212	-178	-3.4%
منطقة الحدود الشمالية	4,126	4,131	5	0.1%	4,208	-77	-1.8%
منطقة الجوف	3,467	3,457	-10	-0.3%	3,524	-67	-1.9%
المجموع	968,136	968,090	-46	0.0%	966,355	1,735	0.2%



4.2.3 نسب التغير في رأس المال (القيمة بالمليون) للمصانع المنتجة حسب المنطقة الإدارية للربع الرابع من عام 2021م

المنطقة الإدارية	الربع الثالث من عام 2021م	الربع الرابع من عام 2021م	الفرق	نسبة التغير	الربع الرابع من عام 2020م	الفرق	نسبة التغير
منطقة الرياض	286,486	290,417	3,931	1.4%	139,517	150,900	108.2%
منطقة القصيم	10,378	10,354	-24	-0.2%	12,070	-1,716	-14.2%
منطقة مكة المكرمة	184,095	183,924	-171	-0.1%	185,986	-2,062	-1.1%
منطقة المدينة المنورة	113,068	111,830	-1,238	-1.1%	110,897	934	0.8%
المنطقة الشرقية	511,014	512,212	1,198	0.2%	492,530	19,682	4.0%
منطقة جيزان	60,435	60,437	2	0.0%	13,229	47,208	356.8%
منطقة نجران	3,853	3,853	0		3,848	6	0.1%
منطقة عسير	7,768	7,880	111	1.4%	7,422	458	6.2%
منطقة الباحة	177	179	2	1.3%	177	2	1.2%
منطقة حائل	7,189	6,608	-581	-8.1%	6,901	-293	-4.3%
منطقة تبوك	3,004	3,143	139	4.6%	3,074	69	2.2%
منطقة الحدود الشمالية	76,863	75,918	-945	-1.2%	75,257	661	0.9%
منطقة الجوف	1,288	1,283	-5	-0.4%	1,276	7	0.5%
المجموع	1,265,617	1,268,037	2,420	0.2%	1,052,183	215,854	20.5%

4.3 نسب التغير في المصانع المنتجة حسب نوع الإستثمار للربع الرابع من عام 2021م

4.3.1 نسب التغير في عدد المصانع للمصانع المنتجة حسب نوع الإستثمار للربع الرابع من عام 2021م

نوع الإستثمار	الربع الثالث من عام 2021م	الربع الرابع من عام 2021م	الفرق	نسبة التغير	الربع الرابع من عام 2020م	الفرق	نسبة التغير
وطني	7,064	7,144	80	1.1%	6,755	389	5.8%
أجنبي	669	681	12	1.8%	672	9	1.3%
مشترك	659	674	15	2.3%	636	38	6.0%
المجموع	8,392	8,499	107	1.3%	8,063	436	5.4%

4.3.2 نسب التغير في عدد العمالة المرخصة للمصانع المنتجة حسب نوع الإستثمار للربع الرابع من عام 2021م

نوع الإستثمار	الربع الثالث من عام 2021م	الربع الرابع من عام 2021م	الفرق	نسبة التغير	الربع الرابع من عام 2020م	الفرق	نسبة التغير
وطني	761,719	760,462	-1,257	-0.2%	760,561	-99	0.0%
أجنبي	67,512	67,457	-55	-0.1%	65,948	1,509	2.3%
مشترك	138,905	140,171	1,266	0.9%	139,846	325	0.2%
المجموع	968,136	968,090	-46	0.0%	966,355	1,735	0.2%

4.3.3 نسب التغير في رأس المال (القيمة بالمليون) للمصانع المنتجة حسب نوع الإستثمار للربع الرابع من عام 2021م

نوع الإستثمار	الربع الثالث من عام 2021م	الربع الرابع من عام 2021م	الفرق	نسبة التغير	الربع الرابع من عام 2020م	الفرق	نسبة التغير
وطني	763,151	765,232	2,080	0.3%	602,375	162,856	27.0%
أجنبي	60,478	60,424	-54	-0.1%	59,063	1,361	2.3%
مشترك	441,988	442,381	394	0.1%	390,745	51,637	13.2%



20.5%	215,854	1,268,037	1,052,183	0.2%	2,420	1,268,037	1,265,617	المجموع
-------	---------	-----------	-----------	------	-------	-----------	-----------	---------

4.4 نسب التغير في المصانع المنتجة حسب حجم المنشأة للربع الرابع من عام 2021م

4.4.1 نسب التغير في عدد المصانع المنتجة حسب حجم المنشأة للربع الرابع من عام 2021م

حجم المنشأة	الربع الثالث من عام 2021م	الربع الرابع من عام 2021م	الفرق	نسبة التغير	الربع الرابع من عام 2020م	الفرق	نسبة التغير
صغيرة	3,672	3,756	84	2.3%	3,447	309	9.0%
متوسطة	3,907	3,938	31	0.8%	3,806	132	3.5%
كبيرة	813	805	-8	-1.0%	810	-5	-0.6%
المجموع	8,392	8,499	107	1.3%	8,063	436	5.4%

4.4.2 نسب التغير في عدد العمالة المرخصة للمصانع المنتجة حسب حجم المنشأة للربع الرابع من عام 2021م

حجم المنشأة	الربع الثالث من عام 2021م	الربع الرابع من عام 2021م	الفرق	نسبة التغير	الربع الرابع من عام 2020م	الفرق	نسبة التغير
صغيرة	111,369	113,919	2,550	2.3%	105,233	8,686	8.3%
متوسطة	379,342	381,451	2,109	0.6%	372,447	9,004	2.4%
كبيرة	477,425	472,720	-4,705	-1.0%	488,675	-15,955	-3.3%
المجموع	968,136	968,090	-46	0.0%	966,355	1,735	0.2%

4.4.3 نسب التغير في رأس المال (القيمة بالمليون) للمصانع المنتجة حسب حجم المنشأة للربع الرابع من عام 2021م

حجم المنشأة	الربع الثالث من عام 2021م	الربع الرابع من عام 2021م	الفرق	نسبة التغير	الربع الرابع من عام 2020م	الفرق	نسبة التغير
صغيرة	56,792	53,325	-3,467	-6.1%	41,835	11,490	27.5%
متوسطة	335,369	341,076	5,707	1.7%	189,376	151,700	80.1%
كبيرة	873,456	873,637	181	0.0%	820,972	52,664	6.4%
المجموع	1,265,617	1,268,037	2,420	0.2%	1,052,183	215,854	20.5%



4.5 نسب التغير في المصانع تحت الإنشاء حسب النشاط الصناعي للربع الرابع من عام 2021م

4.5.1 نسب التغير في عدد المصانع تحت الإنشاء حسب النشاط الصناعي للربع الرابع من عام 2021م

النشاط الصناعي	الربع الثالث من عام 2021م	الربع الرابع من عام 2021م	الفرق	نسبة التغير	الربع الرابع من عام 2020م	الفرق	نسبة التغير
10 صنع المنتجات الغذائية	250	257	7	2.8%	186	71	38.2%
11 صنع المشروبات	71	74	3	4.2%	67	7	10.4%
13 صنع المنسوجات	11	11	0		15	-4	-26.7%
14 صنع الملابس	31	27	-4	-12.9%	29	-2	-6.9%
15 صنع المنتجات الجلدية والمنتجات ذات الصلة	1	1	0		3	-2	-66.7%
16 صنع الخشب ومنتجات الخشب والفلين، باستثناء الأثاث؛ صنع اصناف من القش ومواد الصفر	36	38	2	5.6%	27	11	40.7%
17 صنع الورق ومنتجات الورق	82	82	0		58	24	41.4%
18 الطباعة واستنساخ وسائط الاعلام المسجلة	3	4	1	33.3%	2	2	100.0%
19 صنع فحم الكوك والمنتجات النفطية المكررة	28	29	1	3.6%	22	7	31.8%
20 صنع المواد الكيميائية والمنتجات الكيميائية	154	152	-2	-1.3%	135	17	12.6%
21 صنع المنتجات الصيدلانية الاساسية والمستحضرات الصيدلانية	21	22	1	4.8%	16	6	37.5%
22 صنع منتجات المطاط واللدائن	202	194	-8	-4.0%	204	-10	-4.9%
23 صنع منتجات المعادن اللافلزية الاخرى	359	350	-9	-2.5%	329	21	6.4%
24 صنع الفلزات القاعدية	83	86	3	3.6%	87	-1	-1.1%
25 صنع منتجات المعادن المشكلة، باستثناء الآلات والمعدات	186	187	1	0.5%	180	7	3.9%
26 صنع الحواسيب والمنتجات الالكترونية والبصرية	23	22	-1	-4.3%	19	3	15.8%
27 صنع المعدات الكهربائية	49	47	-2	-4.1%	51	-4	-7.8%
28 صنع الآلات والمعدات غير المصنفة في موضع اخر	50	53	3	6.0%	33	20	60.6%
29 صنع المركبات ذات المحركات والمركبات المقطورة ونصف المقطورة	23	21	-2	-8.7%	23	-2	-8.7%
30 صنع معدات النقل الاخرى	6	4	-2	-33.3%	3	1	33.3%
31 صنع الأثاث	68	68	0		58	10	17.2%
32 الصناعات التحويلية الاخرى	56	56	0		59	-3	-5.1%
35 توصيل الكهرباء والغاز والبخار وتكييف الهواء	8	9	1	12.5%	12	-3	-25.0%
المجموع	1,801	1,794	-7	-0.4%	1,618	176	10.9%



4.5.2 نسب التغير في عدد العمالة المرخصة للمصانع تحت الإنشاء حسب النشاط الصناعي للربع الرابع من عام 2021م

النشاط الصناعي	الربع الثالث من عام 2021م	الربع الرابع من عام 2021م	الفرق	نسبة التغير	الربع الرابع من عام 2020م	الفرق	نسبة التغير
10 صنع المنتجات الغذائية	10,508	10,247	-261	-2.5%	9,422	825	8.8%
11 صنع المشروبات	4,178	4,280	102	2.4%	4,615	-335	-7.3%
13 صنع المنسوجات	299	299	0		434	-135	-31.1%
14 صنع الملابس	1,293	1,137	-156	-12.1%	1,713	-576	-33.6%
15 صنع المنتجات الجلدية والمنتجات ذات الصلة	22	22	0		242	-220	-90.9%
16 صنع الخشب ومنتجات الخشب والفلين، باستثناء الأثاث؛ صنع اصناف من القش ومواد الصفر	1,185	1,250	65	5.5%	1,234	16	1.3%
17 صنع الورق ومنتجات الورق	2,743	2,751	8	0.3%	2,421	330	13.6%
18 الطباعة واستنساخ وسائط الاعلام المسجلة	76	106	30	39.5%	56	50	89.3%
19 صنع فحم الكوك والمنتجات النفطية المكررة	1,274	1,365	91	7.1%	981	384	39.1%
20 صنع المواد الكيميائية والمنتجات الكيميائية	4,587	4,616	29	0.6%	4,679	-63	-1.3%
21 صنع المنتجات الصيدلانية الاساسية والمستحضرات الصيدلانية	1,374	1,410	36	2.6%	1,579	-169	-10.7%
22 صنع منتجات المطاط واللدائن	6,759	6,328	-431	-6.4%	7,726	-1,398	-18.1%
23 صنع منتجات المعادن اللافلزية الاخرى	17,992	17,866	-126	-0.7%	18,406	-540	-2.9%
24 صنع الفلزات القاعدية	4,684	4,719	35	0.7%	5,943	-1,224	-20.6%
25 صنع منتجات المعادن المشكلة، باستثناء الآلات والمعدات	7,718	7,194	-524	-6.8%	8,627	-1,433	-16.6%
26 صنع الحواسيب والمنتجات الالكترونية والبصرية	1,057	1,047	-10	-0.9%	1,008	39	3.9%
27 صنع المعدات الكهربائية	1,815	1,551	-264	-14.5%	2,004	-453	-22.6%
28 صنع الآلات والمعدات غير المصنفة في موضع اخر	2,531	2,576	45	1.8%	2,160	416	19.3%
29 صنع المركبات ذات المحركات والمركبات المقطورة ونصف المقطورة	822	768	-54	-6.6%	1,123	-355	-31.6%
30 صنع معدات النقل الاخرى	1,663	1,603	-60	-3.6%	61	1,542	2527.9%
31 صنع الأثاث	3,080	3,014	-66	-2.1%	2,530	484	19.1%
32 الصناعات التحويلية الاخرى	2,690	2,605	-85	-3.2%	2,570	35	1.4%
35 توصيل الكهرباء والغاز والبخر وتكييف الهواء	300	280	-20	-6.7%	454	-174	-38.3%
المجموع	78,650	77,034	-1,616	-2.1%	79,988	-2,954	-3.7%



4.5.3 نسب التغير في رأس المال (القيمة بالمليون) للمصانع تحت الإنشاء حسب النشاط الصناعي للربع الرابع من عام 2021م

النشاط الصناعي	الربع الثالث من عام 2021م	الربع الرابع من عام 2021م	الفرق	نسبة التغير	الربع الرابع من عام 2020م	الفرق	نسبة التغير
10 صنع المنتجات الغذائية	7,459	7,340	-119	-1.6%	7,690	-350	-4.5%
11 صنع المشروبات	1,500	2,000	500	33.3%	2,832	-832	-29.4%
13 صنع المنسوجات	89	89	0	0.0%	59	30	50.8%
14 صنع الملابس	121	115	-6	-4.9%	135	-20	-15.0%
15 صنع المنتجات الجلدية والمنتجات ذات الصلة	2	2	0		112	-110	-98.3%
16 صنع الخشب ومنتجات الخشب والفلين، باستثناء الأثاث؛ صنع اصناف من القش ومواد الصفر	274	342	68	24.8%	222	120	53.9%
17 صنع الورق ومنتجات الورق	948	1,600	653	68.9%	742	858	115.7%
18 الطباعة واستنساخ وسائط الاعلام المسجلة	7	11	4	58.8%	5	6	120.9%
19 صنع فحم الكوك والمنتجات النفطية المكررة	697	734	37	5.3%	576	158	27.4%
20 صنع المواد الكيميائية والمنتجات الكيميائية	22,108	21,779	-329	-1.5%	20,597	1,182	5.7%
21 صنع المنتجات الصيدلانية الاساسية والمستحضرات الصيدلانية	2,183	2,594	411	18.8%	1,502	1,092	72.7%
22 صنع منتجات المطاط واللدائن	2,919	2,682	-237	-8.1%	2,379	304	12.8%
23 صنع منتجات المعادن اللافلزية الاخرى	6,730	7,814	1,084	16.1%	6,331	1,483	23.4%
24 صنع الفلزات القاعدية	3,761	4,238	477	12.7%	5,696	-1,458	-25.6%
25 صنع منتجات المعادن المشكلة، باستثناء الآلات والمعدات	1,809	1,827	18	1.0%	1,928	-100	-5.2%
26 صنع الحواسيب والمنتجات الالكترونية والبصرية	692	637	-55	-7.9%	372	266	71.5%
27 صنع المعدات الكهربائية	1,300	458	-842	-64.8%	718	-260	-36.3%
28 صنع الآلات والمعدات غير المصنفة في موضع اخر	1,057	1,059	2	0.2%	475	584	123.1%
29 صنع المركبات ذات المحركات والمركبات المقطورة ونصف المقطورة	252	247	-5	-1.8%	308	-61	-19.7%
30 صنع معدات النقل الاخرى	2,819	2,813	-6	-0.2%	11	2,801	24642.4%
31 صنع الاثاث	392	418	26	6.7%	292	127	43.4%
32 الصناعات التحويلية الاخرى	10,084	10,143	59	0.6%	471	9,672	2052.9%
35 توصيل الكهرباء والغاز والبخر وتكييف الهواء	1,279	1,280	1	0.1%	5,666	-4,386	-77.4%
المجموع	68,481	70,223	1,742	2.5%	59,117	11,106	18.8%



4.6 نسب التغير في المصانع تحت الإنشاء حسب المنطقة الإدارية للربع الرابع من عام 2021م
4.6.1 نسب التغير في عدد المصانع تحت الإنشاء حسب المنطقة الإدارية للربع الرابع من عام 2021م

المنطقة الإدارية	الربع الثالث من عام 2021م	الربع الرابع من عام 2021م	الفرق	نسبة التغير	الربع الرابع من عام 2020م	الفرق	نسبة التغير
منطقة الرياض	728	681	-47	-6.5%	751	-70	-9.3%
منطقة القصيم	103	112	9	8.7%	71	41	57.7%
منطقة مكة المكرمة	197	215	18	9.1%	157	58	36.9%
منطقة المدينة المنورة	66	75	9	13.6%	64	11	17.2%
المنطقة الشرقية	360	357	-3	-0.8%	295	62	21.0%
منطقة جيزان	75	76	1	1.3%	67	9	13.4%
منطقة نجران	39	40	1	2.6%	27	13	48.1%
منطقة عسير	95	96	1	1.1%	78	18	23.1%
منطقة الباحة	17	18	1	5.9%	11	7	63.6%
منطقة حائل	45	44	-1	-2.2%	32	12	37.5%
منطقة تبوك	32	33	1	3.1%	25	8	32.0%
منطقة الحدود الشمالية	15	16	1	6.7%	12	4	33.3%
منطقة الجوف	29	31	2	6.9%	28	3	10.7%
المجموع	1,801	1,794	-7	-0.4%	1,618	176	10.9%

4.6.2 نسب التغير في عدد العمالة المرخصة للمصانع تحت الإنشاء حسب المنطقة الإدارية للربع الرابع من عام 2021م

المنطقة الإدارية	الربع الثالث من عام 2021م	الربع الرابع من عام 2021م	الفرق	نسبة التغير	الربع الرابع من عام 2020م	الفرق	نسبة التغير
منطقة الرياض	31,008	28,934	-2,074	-6.7%	36,548	-7,614	-20.8%
منطقة القصيم	3,426	3,508	82	2.4%	3,019	489	16.2%
منطقة مكة المكرمة	8,316	8,804	488	5.9%	7,215	1,589	22.0%
منطقة المدينة المنورة	4,279	4,815	536	12.5%	5,017	-202	-4.0%
المنطقة الشرقية	16,541	15,788	-753	-4.6%	15,315	473	3.1%
منطقة جيزان	3,399	3,422	23	0.7%	2,999	423	14.1%
منطقة نجران	1,381	1,384	3	0.2%	958	426	44.5%
منطقة عسير	4,303	4,326	23	0.5%	3,912	414	10.6%
منطقة الباحة	785	808	23	2.9%	629	179	28.5%
منطقة حائل	2,166	2,161	-5	-0.2%	1,772	389	22.0%
منطقة تبوك	1,232	1,215	-17	-1.4%	959	256	26.7%
منطقة الحدود الشمالية	618	638	20	3.2%	502	136	27.1%
منطقة الجوف	1,196	1,231	35	2.9%	1,143	88	7.7%
المجموع	78,650	77,034	-1,616	-2.1%	79,988	-2,954	-3.7%



4.6.3 نسب التغير في رأس المال (القيمة بالمليون) للمصانع تحت الإنشاء حسب المنطقة الإدارية للربع الرابع من عام 2021م

المنطقة الإدارية	الربع الثالث من عام 2021م	الربع الرابع من عام 2021م	الفرق	نسبة التغير	الربع الرابع من عام 2020م	الفرق	نسبة التغير
منطقة الرياض	16,114	15,843	-271	-1.7%	15,348	494	3.2%
منطقة القصيم	973	949	-23	-2.4%	850	99	11.7%
منطقة مكة المكرمة	13,706	15,191	1,485	10.8%	4,786	10,405	217.4%
منطقة المدينة المنورة	1,722	3,020	1,298	75.4%	4,070	-1,050	-25.8%
المنطقة الشرقية	20,430	20,082	-348	-1.7%	19,331	751	3.9%
منطقة جيزان	10,118	10,122	4	0.0%	10,033	90	0.9%
منطقة نجران	502	494	-8	-1.7%	235	259	110.1%
منطقة عسير	1,192	834	-358	-30.0%	1,100	-266	-24.2%
منطقة الباحة	167	170	4	2.2%	143	27	19.1%
منطقة حائل	920	919	-1	-0.1%	820	100	12.1%
منطقة تبوك	970	849	-121	-12.5%	769	80	10.4%
منطقة الحدود الشمالية	201	261	60	29.6%	170	91	53.4%
منطقة الجوف	1,466	1,488	22	1.5%	1,462	26	1.8%
المجموع	68,481	70,223	1,742	2.5%	59,117	11,106	18.8%

4.7 نسب التغير في المصانع تحت الإنشاء حسب نوع الإستثمار للربع الرابع من عام 2021م

4.7.1 نسب التغير في عدد المصانع تحت الإنشاء حسب نوع الإستثمار للربع الرابع من عام 2021م

نوع الإستثمار	الربع الثالث من عام 2021م	الربع الرابع من عام 2021م	الفرق	نسبة التغير	الربع الرابع من عام 2020م	الفرق	نسبة التغير
وطني	1,620	1,616	-4	-0.2%	1,432	184	12.8%
أجنبي	102	101	-1	-1.0%	92	9	9.8%
مشترك	79	77	-2	-2.5%	94	-17	-18.1%
المجموع	1,801	1,794	-7	-0.4%	1,618	176	10.9%

4.7.2 نسب التغير في عدد العمالة المرخصة للمصانع تحت الإنشاء حسب نوع الإستثمار للربع الرابع من عام 2021م

نوع الإستثمار	الربع الثالث من عام 2021م	الربع الرابع من عام 2021م	الفرق	نسبة التغير	الربع الرابع من عام 2020م	الفرق	نسبة التغير
وطني	67,866	66,311	-1,555	-2.3%	68,313	-2,002	-2.9%
أجنبي	3,855	4,019	164	4.3%	4,733	-714	-15.1%
مشترك	6,929	6,704	-225	-3.2%	6,942	-238	-3.4%
المجموع	78,650	77,034	-1,616	-2.1%	79,988	-2,954	-3.7%

4.7.3 نسب التغير في رأس المال (القيمة بالمليون) للمصانع تحت الإنشاء حسب نوع الإستثمار للربع الرابع من عام 2021م

نوع الإستثمار	الربع الثالث من عام 2021م	الربع الرابع من عام 2021م	الفرق	نسبة التغير	الربع الرابع من عام 2020م	الفرق	نسبة التغير
وطني	50,579	51,372	793	1.6%	37,575	13,797	36.7%
أجنبي	1,700	2,565	866	50.9%	1,207	1,358	112.5%
مشترك	16,203	16,286	83	0.5%	20,335	-4,049	-19.9%



18.8%	11,106	70,223	59,117	2.5%	1,742	70,223	68,481	المجموع
-------	--------	--------	--------	------	-------	--------	--------	---------

4.8 نسب التغير في المصانع تحت الإنشاء حسب حجم المنشأة للربع الرابع من عام 2021م

4.8.1 نسب التغير في عدد المصانع تحت الإنشاء حسب حجم المنشأة للربع الرابع من عام 2021م

حجم المنشأة	الربع الثالث من عام 2021م	الربع الرابع من عام 2021م	الفرق	نسبة التغير	الربع الرابع من عام 2020م	الربع الرابع من عام 2021م	الفرق	نسبة التغير
صغيرة	1,333	1,345	12	0.9%	1,125	1,345	220	19.6%
متوسطة	443	423	-20	-4.5%	458	423	-35	-7.6%
كبيرة	25	26	1	4.0%	35	26	-9	-25.7%
المجموع	1,801	1,794	-7	-0.4%	1,618	1,794	176	10.9%

4.8.2 نسب التغير في عدد العمالة المرخصة للمصانع تحت الإنشاء حسب حجم المنشأة للربع الرابع من عام 2021م

حجم المنشأة	الربع الثالث من عام 2021م	الربع الرابع من عام 2021م	الفرق	نسبة التغير	الربع الرابع من عام 2020م	الربع الرابع من عام 2021م	الفرق	نسبة التغير
صغيرة	34,534	33,807	-727	-2.1%	30,049	33,807	3,758	12.5%
متوسطة	33,283	32,159	-1,124	-3.4%	36,648	32,159	-4,489	-12.2%
كبيرة	10,833	11,068	235	2.2%	13,291	11,068	-2,223	-16.7%
المجموع	78,650	77,034	-1,616	-2.1%	79,988	77,034	-2,954	-3.7%

4.8.3 نسب التغير في رأس المال (القيمة بالمليون) للمصانع تحت الإنشاء حسب حجم المنشأة للربع الرابع من عام 2021م

حجم المنشأة	الربع الثالث من عام 2021م	الربع الرابع من عام 2021م	الفرق	نسبة التغير	الربع الرابع من عام 2020م	الربع الرابع من عام 2021م	الفرق	نسبة التغير
صغيرة	27,522	27,912	390	1.4%	27,908	27,912	3	0.0%
متوسطة	23,056	23,796	739	3.2%	22,551	23,796	1,244	5.5%
كبيرة	17,904	18,516	612	3.4%	8,658	18,516	9,858	113.9%
المجموع	68,481	70,223	1,742	2.5%	59,117	70,223	11,106	18.8%